

Global new Standard ワイドフォーマットイメージスキャナ

KIP 2000シリーズスキャナは、KIPリアルタイムスレッシュヨルディング (RTT) 機能を装備して、ここに4機種をラインアップしました。RTTは、最小の時間と、最小のファイルサイズで最高画質のスキャンを保証します。

Scanソリューション



Scanning

KIP2000シリーズスキャナは、高速かつ高品質なイメージデータを作成できますので、ラスタ編集ソフトウェア、ラスタ/ベクトルコンバージョンソフト、イメージデータベースなどに容易に受け渡すことができます。そしてKIPリアルタイムスレッシュヨルディング機能によりシャープで地肌除去されたイメージデータが保証されます。KIP2000シリーズスキャナは、ベクトルへのコンバージョン効率を飛躍的に高めました。地図の複雑な等高線や、地積図などの細線をシャープに再現することはもちろん歪み、のび縮みがほとんどないので、土木測量、縦断面などの土木建設用データとしても利用できます。これらの高品質なイメージデータは、CALSシステム (建設CALS、電力CALS、etc...) の要求にも応えられます。入インターフェイスにSCSI-2をサポートしたことで、ラスタCADシステム等から、TWAINドライバを利用することで、直接イメージデータを取り込むことが可能となりました。

画像品質

- ✓ リアルタイムスレッシュヨルディング
Real Time Thresholding (RTT)
- ✓ 自動「地肌除去」
- ✓ 自動「ゴミ取り」
- ✓ オート濃度 (オート露光)
- ✓ 3つの読みとりモード
文字、文字/写真、写真

KIP 2000 シリーズ

- ✓ **KIP 2050**
読み取り速度51mm/sec
ロープライス、
コンセプトモデル
- ✓ **KIP 2080**
読み取り速度80mm/sec
ミドルクラス、
スタンダードモデル
- ✓ **KIP 2120**
読み取り速度120mm/sec
コストパフォーマンスモデル
- ✓ **KIP 2160**
読み取り速度160mm/sec
ハイスピード、
ハイボリュームモデル

スキャンの効率化

ハードコピーからデジタルデータに変換することは、いつも簡単なオペレーションとは限りません。最適な品質のイメージデータを作成するために大変苦勞されるはずですが、KIP2000シリーズスキャナは、オリジナル (図面など) がどのような状態でも少しの努力と時間でスキャンしたイメージデータを保存し、必要な人々に配布することができます。KIP2000シリーズスキャナは、エンジニアリング、建築、土木、一般ドキュメントに至るまですべてのドキュメントを素早く、きれいなイメージでスキャンできる、次世代ワイドフォーマットスキャナです。KIPリアルタイムスレッシュヨルディング (RTT) が、最高のレスポンスとイメージ品質をお約束することで、みなさんのスキャンを最大限に効率化することでしょう。



グリーン購入法適合商品

KIP2000シリーズ仕様

スキャナ基本仕様	
形式	デスクトップタイプ
走査方式	原稿移動読み取り式
センサ	CCD縮小光学系の2ユニット構成
メモリ	標準64MB (最大320MB)
原稿サイズ	最大搬送: 940mm × 16,000mm 最小搬送: 210mm × 210mm
原稿種類	シート (厚さ: 0.05mm ~ 1.6mm)
原稿基準位置	中央基準
最大有効画素数	14400 pixel × 251968 pixel
解像度	主走査: 400 dpi (光学解像度) 副走査: 400 dpi
読み取り解像度*1	100 dpi ~ 1600 dpi (1 dpi刻み)
読み取り速度*2	KIP2050: 51mm/sec (400 dpi) KIP2080: 80mm/sec (400 dpi) KIP2120: 120mm/sec (400 dpi) KIP2160: 160mm/sec (400 dpi)
読み取り階調	文字、文字/写真、写真
出力データ階調	2値 (1 bit)
画像処理	地肌除去 (RTT)、ゴミ取り、シャープネス
原稿照明光源	黄緑色系無電極蛍光管
外部インターフェイス	IF-8 (KIPPrinter)、RS232C、SCSI-2*3
電源電圧	AC 100 V ~ 240 V
電源周波数	50/60 Hz
消費電力	190W
外形寸法	489mm (D) × 1368mm (W) × 266mm (H)
重量	76kg
関連規格	CUL (UL1950, CSA C22.2, No.950) TUV (EN60950)、電取準拠、 FCC15 Class A、EN55022 Class B VCCI Class A、Energy Star 適合
標準添付品	電源ケーブル、原稿キャッチトレイ、 原稿ガイド、原稿受け、KIPプリンタ ケーブル、設置手順書、取扱説明書 (CD-ROM)

*1 読み取り解像度が高解像度になると、読み取り範囲は制限されます。
*2 読み取り速度は、読み取り解像度、機種により異なります。
*3 SCSI-2インターフェイスを利用するときは、別途Scan to File KITが必要となります。



KIP
A better word for imaging

KIP 株式会社 ケイアイピー

本社 〒146-0093 東京都大田区矢口1丁目5番1号 ☎(03) 3756-1100
大阪支店 〒540-0024 大阪府中央区南船場1丁目2番4号 ☎(06) 6910-6105
北関東営業所 〒323-0829 栃木県小山市東城南4丁目28番3号 ☎(0285) 31-1172
名古屋営業所 〒464-0075 名古屋市中千種区内山3丁目29番10号 ☎(052) 741-0015
九州営業所 〒812-0013 福岡市博多区博多駅東1丁目14番3号 ☎(092) 412-0911

URL <http://www.kip-net.co.jp>

ES175200308403RY

KIP 2000

SERIES

HIGH PERFORMANCE SCANNERS

KIP2000シリーズ標準価格表

製品名	仕様	標準価格
KIP2050	スキャンスピード: 51mm/sec	1,450,000 円
KIP2080	スキャンスピード: 80mm/sec	1,650,000 円
KIP2120	スキャンスピード: 120mm/sec	2,000,000 円
KIP2160	スキャンスピード: 160mm/sec	3,500,000 円

製品名	仕様	標準価格
据付調整費	機器搬入、セットアップ	50,000 円

* 地域によって、別途運搬費が必要です。

KIP2000シリーズオプション

製品名	仕様	標準価格
Scan to File KIT*1	Scan Client (読み込みソフト)、 TWAINドライバ、他	220,000 円
専用スタンド	KIP2000シリーズ専用テーブル	78,000 円
KIP Image Processor	4点補正、歪み補正などが 可能なエディタソフト	98,000 円

* Scan to File Kitには、「SCSIケーブル」(コネクタ形状: マイクロ DB50 オス)、
「ソフトウェアCD-ROM」(KIP TWAINドライバ、KIP Scan Client、取扱説明書、
「専用ボード」が含まれます。
* 動作環境: OS: Windows95/98/2000、WindowsNT4.0、CPU: Pentium II 300MHz以上、
メモリ: 128MB (推奨256MB)、HDD: 4GB、
長尺原稿をスキャンするときは、パソコンのメモリを増設する必要があります。
* 別途、コンピュータ側にホストアダプタ (SCSIカード) が必要になります。
推奨ホストアダプタ、アダプテック社製 AHA-2940AU/JA RTL KIT、AHA-2930U/JA RTL KIT、
AHA-2910C/JA RTL KIT
ホストアダプタ (SCSIカード) に付属のASPIドライバが必要です。
* WindowsXP動作確認済み。
* Windows、WindowsNTは、米国Microsoft Corporationの米国およびその他の国における登録商標です。
その他の会社名、ソフト名は各社の商標または登録商標です。

KIP2000シリーズサポートサービス

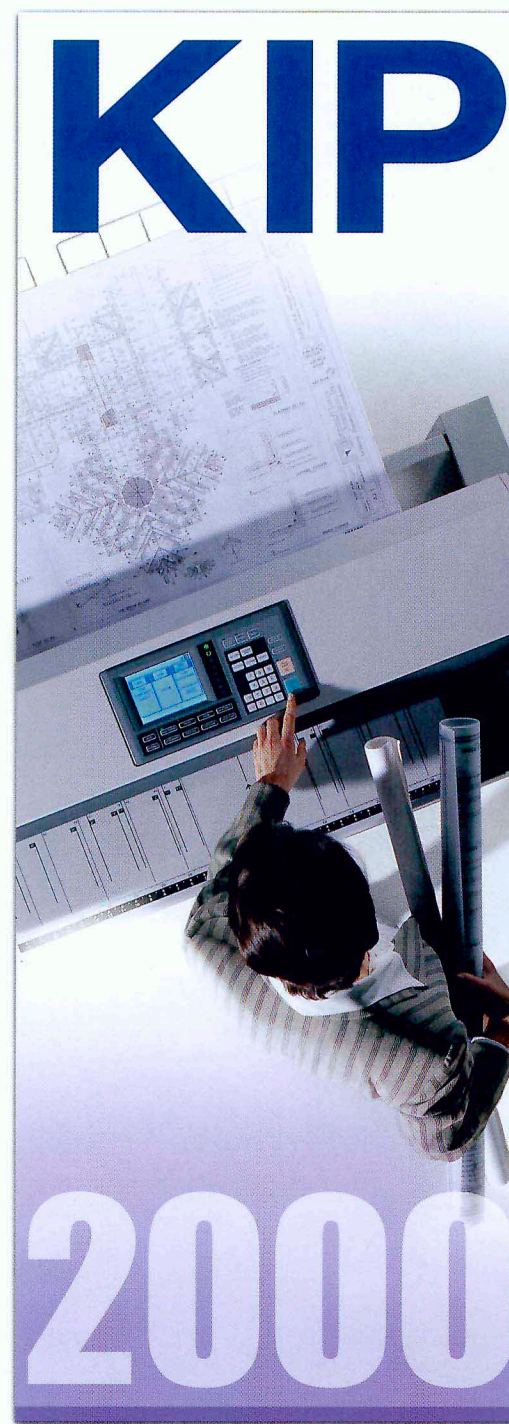
機種	料金体系	標準価格	備考
KIP2050 KIP2080	3年間サポートバック	155,000 円	機器ご購入と同時にご契約いただけます。
	4年間サポートバック	235,000 円	
	5年間サポートバック	280,000 円	
KIP2120 KIP2160	3年間サポートバック	200,000 円	機器ご購入と同時にご契約いただけます。
	4年間サポートバック	300,000 円	
	5年間サポートバック	360,000 円	

機種	料金体系	標準価格	備考
全機種	年間保守契約 / 1年間	150,000 円	保証期間終了後7ヶ月目

安全に関するご注意

- ご使用前に必ず取扱説明書を読み、正しくお使いください。
- 水、湿気、ほこり、油煙などの多い場所に設置しないでください。
火災、故障、感電などの原因になることがあります。

お問い合わせは・・・



KIP 2000

SERIES

HIGH PERFORMANCE SCANNERS

KIP 2000 SERIES HIGH PERFORMANCE SCANNERS

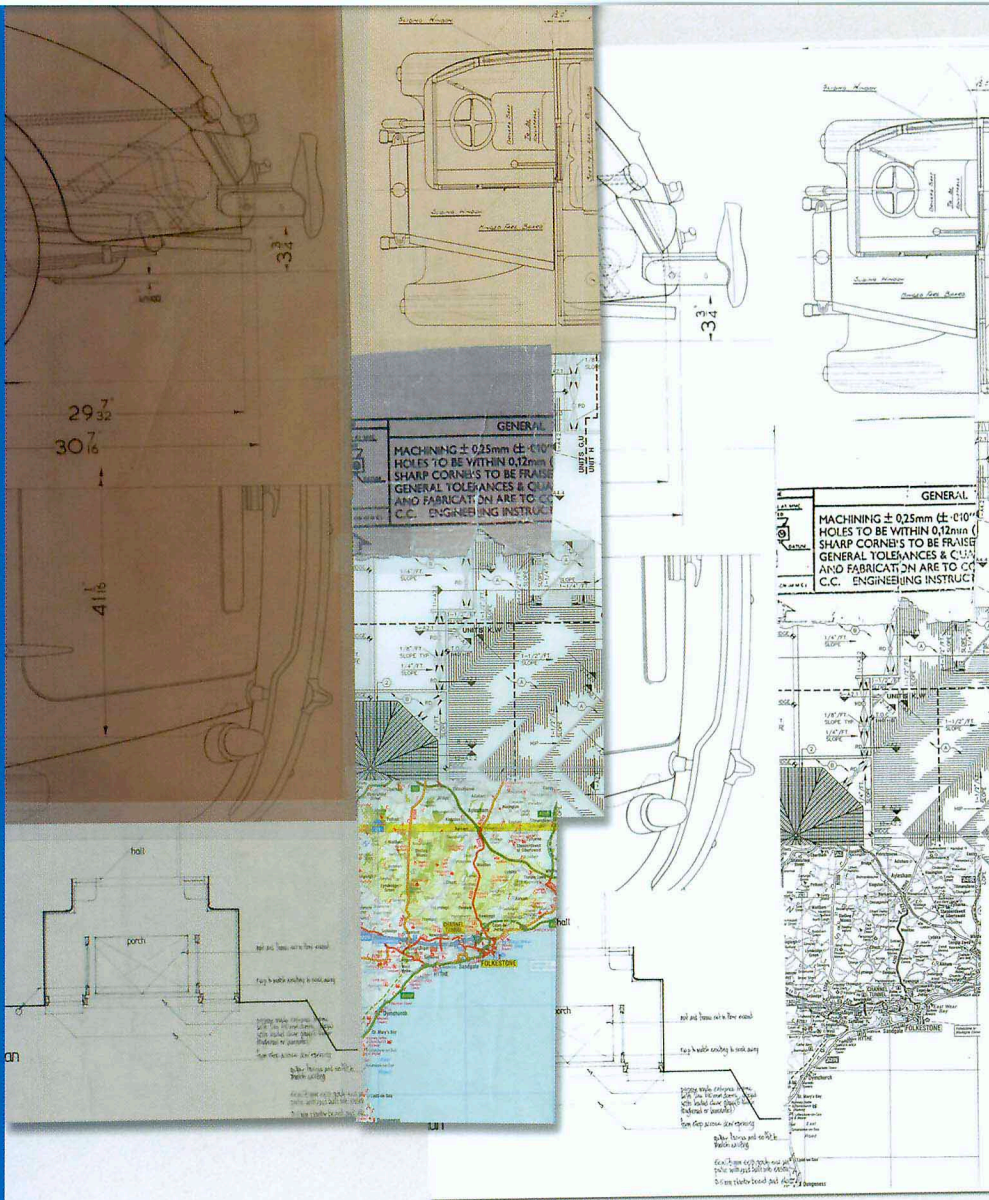
KIP はビジネスニーズに対応したワイドフォーマットイメージソリューションを提供するソリューションプロバイダです。KIPのワイドフォーマットソリューションは、日本をはじめとして、アメリカ、ヨーロッパ、アジアで多くの実績を持ち各国で高い評価を受けています。

KIP2000シリーズスキャナをお使い頂くことによって、KIPのワイドフォーマットイメージソリューションが最も価値あるビジネスソリューションであることが、おわかりいただけるでしょう。

KIP2000シリーズスキャナは、その圧倒的に優れた画像品質によって従来のスキャナ概念を変えてしまいました。そして、ビジネスニーズを完全にカバーする4機種のスキャナをラインアップ。51mm/sec~160mm/secのスキャンスピードは、ビジネスチャンスを逃すことなくスキャンを効率的に処理することができます。

また、KIPのモジュラー設計思想により、KIP2000シリーズスキャナには、全てのKIPプリンタシリーズとダイレクトに接続できるインターフェースを標準装備しました。

KIP2000シリーズスキャナは、ワイドフォーマットコピーシステムとしてフレキシブルに拡張できます。KIP2000シリーズスキャナは、皆様にとってスキャンビジネスのスタンダードプロダクトになるはずで



このイメージは、各種の難しいイメージからなる原稿をKIP 2080を使って完全自動モードでスキャンしたときのオリジナルとスキャンサンプルです。新開発KIPリアルタイムスレッシュホルディング (RTT) 技術は、コンパクトなファイルサイズと高品質な画像データをお約束します。

KIP2000シリーズスキャナ

KIP2000シリーズスキャナは、51mm/secのコンセプトモデルから160mm/secのハイボリュームモデルまで4つのスキャンスピードのモデルでラインナップされます。接続インターフェースにSCSI-2を採用し、通常ご使用中のコンピュータと容易に接続できます。また、TWAINドライバを利用して、Windows®アプリケーションより直接スキャンすることができます。KIP2000シリーズスキャナには、リアルタイムスレッシュホルディング (RTT) を搭載していますので、あらゆる原稿から地肌を取り除き、クリアなイメージを提供します。RTT技術は、1回のスキャンで最高画質のイメージデータを作成します。

KIP リアルタイムスレッシュホルディング (RTT)

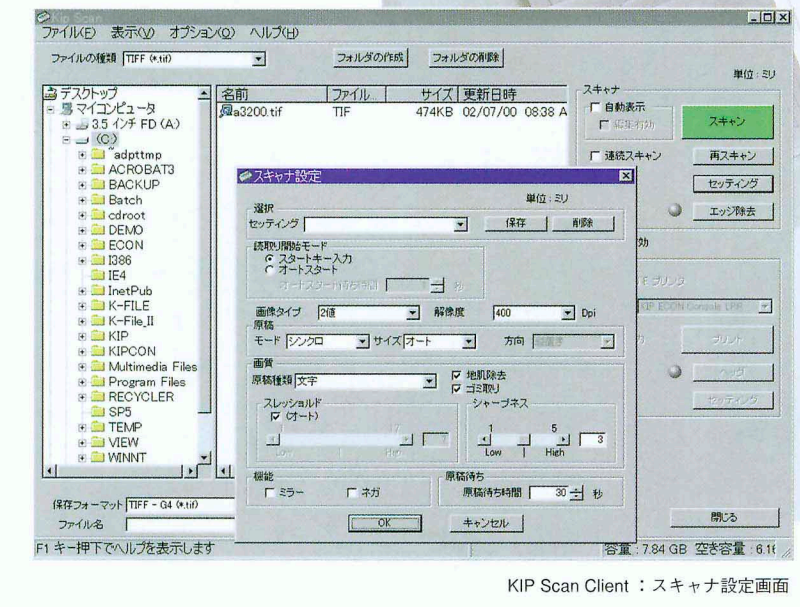
Real Time Thresholding

KIP2000シリーズスキャナは、KIPの新しいリアルタイムスレッシュホルディング (RTT) 技術を搭載し今までのスキャナではできなかった高品質なイメージデータを作ることができます。セピア色の第2原紙や地汚れしたトレーシングペーパーなど、きわめてコントラストの低い原稿 (図面) でも、細線は黒く、細く、地肌は白くシャープなイメージとしてスキャンすることができます。RTTは、原稿幅分をサンプリングしてそのサンプリング密度に基づき複雑なアルゴリズムのセットを用いてリアルタイムに画像処理することで原稿全体をダイナミックにスレッシュレベルを自動調節します。結果として、難しいコントラストの原稿であっても、作成されるイメージファイルは、標準的なモノクロ原稿のスキャンと何ら変わらないクリアなイメージデータが得られます。

KIP ワイドフォーマットイメージソリューション

KIP 2000シリーズスキャナは、KIPプリンタ/プロッタシリーズと接続することで、高速、ハイボリュームなコピー業務をカバーするデジタル複写機としてユニークなラインナップを構成します。KIPのモジュラー設計思想は、容易なアップグレードや、既存のネットワークとシームレスに接続することを可能にし、ユニークなアドバンテージとワイドフォーマットソリューションを提供します。

Softwareソリューション



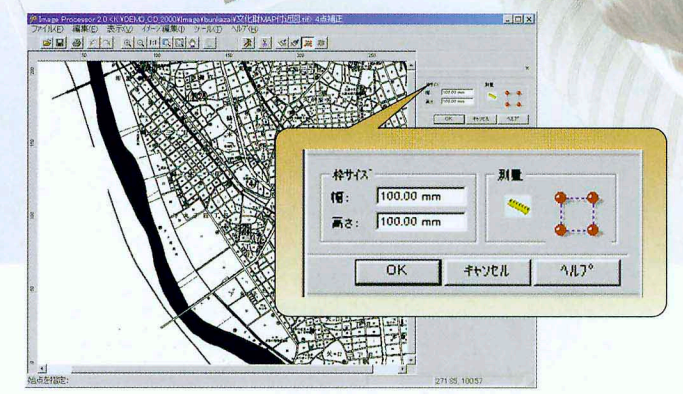
KIP Scan Client : スキャナ設定画面

KIP Scan Client

KIP Scan Clientは、Windows®95/98/2000、WindowsNT®4.0で動作する、KIP2000シリーズスキャナを容易にコントロールできるスキャンソフトウェアです。エクスプローラライクなウィンドウを標準的な画面とすることで、直感的にスキャンしたイメージデータを保存することができます。各種設定も用途に合わせて複数記憶することができます。スキャン作業の効率アップに役立ちます。また、作成したファイル名リストの順にスキャンする、バッチスキャン処理ができます。スキャンしたイメージは、標準添付のビューワで確認できます。ラスタエディタソフトなどを直接呼び出しができるボタンも用意されています。最大16m/A0幅、最大800dpi/A2幅サイズの図面をスキャンすることもできます。出力フォーマットは、標準的なTIFF、CAL5、BMPとKIP-RTLをサポートしています。

KIP Image Processor (option)

KIP2000シリーズスキャナで取り込んだイメージデータを編集するソフトウェアです。イメージ編集機能として、4点補正、歪み補正など地図、地籍図、土木、GIS等の図面に対して特に有効なツールとして利用いただけます。そのほかの機能として、イメージの斜め補正、回転、ゴミ取り、細線化、太線化など豊富な機能を用意しています。また、これらの機能操作を一連動作としてクリッカー一つで全ての機能をバッチ処理することができます。



KIP Image Processorの4点補正処理の画面

Print option

KIP2000シリーズスキャナには、KIPプリンタシリーズを簡単に接続できます。大きなタッチスクリーンは、エルゴノミックなデザインと論理的なレイアウトで直感的なナビゲーションを提供してくれます。このスキャナのメニューシステムは、簡単にスピーディーにプリント操作が行えます。モードメモリには、いろいろなスキャンの設定や、プリントの設定を最大10個まで記憶することができます。KIP2000シリーズスキャナは、経験のないオペレータでも簡単に使用することができます。大量のコピーニーズにも応える、セットコピーは、多様なレイアウトモード、プリントスタイルが設定でき、多くの配布作業にも十分にその威力を発揮します。KIP2000シリーズスキャナのすべての機能は、コピー効率を高めるために最も操作しやすいようにデザインされました。KIPプロッタシリーズを接続すると、デジタル複写機&プロッタ&スキャナとして、1台で3役をコンカレントに使用できます。



COPYソリューション

KIP2000シリーズスキャナは、大量の図面をコピーするのに適したデザインに設計されています。平らな原稿挿入部は、容易な原稿セットを促し、スキャンされた原稿は、背面のキャッチトレイにそのまま排出されます。原稿をほとんどフラットな状態で送りますので、うすい原稿から厚めの原稿まで、また、角が折れたような原稿でもスムーズにスキャンすることができます。最高、A0原稿を7枚/分の高速でコピーすることができます。KIPのリアルタイムスレッシュホルディング (RTT) は、高品質なイメージを提供し、青焼きやIZEなどの図面に対して最も適したコピー環境をもたらしてくれます。スキャンされたイメージは、自動保存ができ、クライアントのワークステーションからネットワーク接続プロッタやプリンタにも容易にプリントアウトができます。KIP2000シリーズスキャナには、「自動倍率設定」、「自動用紙設定」、「余白設定」、「ジョブセット」、「レイアウト」などコピーの作業効率を高めるための多数の強力なツールが用意されています。KIP2000シリーズスキャナは、KIPのプリンタ/プロッタシリーズと接続することで、多様なニーズにも応えることができるコピーソリューションを実現します。



KIP TWAIN ドライバー

Windows®95/98/2000、WindowsNT®4.0に対応した32bitTWAINドライバです。100dpi~1600dpiまで1dpi刻みで指定できます。読み込みモード、スレッシュルド、「地肌除去」、「ゴミ取り」、シャープネスなど読みとりの細かな設定ができます。また、原稿サイズは「AUTO」指定でスキャナが自動認識することができます。TWAINドライバをサポートしたWindows®アプリケーションから、ダイレクトにスキャンができます。

