

KIP

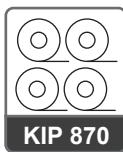


800 | COLOR SERIES

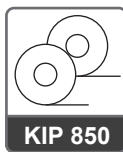
KIP 850 / 860 / 870 / 880 / 890



COLOR
PRINT



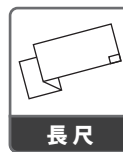
KIP 870



KIP 850



手差し



長尺



上部排紙



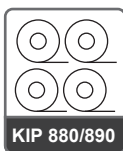
A0
COLOR
COPY



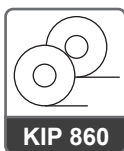
COLOR
PRINT



COLOR
SCAN



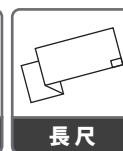
KIP 880/890



KIP 860



手差し



長尺



上部排紙

KIP 800 | COLOR SERIES



A new generation of wide format functionality

KIP800 カラーシリーズの新しいプリント技術は、高いプリント品質とパフォーマンスが要求される大判ドキュメント業務に最適且つ包括的なソリューションを提供します。システムワークフローは、プリントアプリケーション、クラウドプリント、スキャン&コピー、バリアブルデータ印刷と様々な大判ドキュメント環境に対応でき、折り機やスタッキングオプションを組み合わせることでさらに大判ドキュメントのワークフローを最適化します。



| KIP 850

| KIP 860

| KIP 870

| KIP 880-890

BREAKTHROUGH COLOR PRINT QUALITY

高品質、
信頼できるパフォーマンス、
効率的なオペレーション、
を実現

KIP 800 カラーシリーズは、安定した品質で鮮やかなカラーイメージ、印象的なグラフィック、繊細な写真などの連続プリントを提供します。

KIP 800 シリーズでは耐光性に優れた C, M, Y, K ドライトナーを採用していますので、屋外展示においても色褪せやイメージの劣化が少なく長期間の展示が可能です。また、抜群の耐水性を持っていますので雨風を受ける屋外の環境下での利用にも適しています。防水(耐水)メディアを使用することで色褪せないイメージを長期にわたって維持できます。

印刷速度

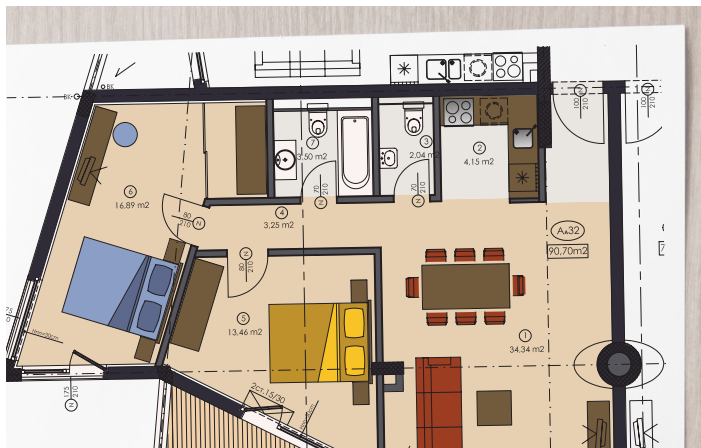
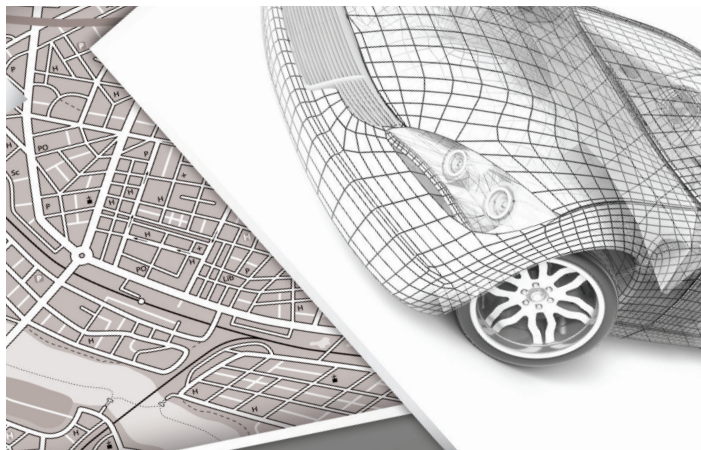
🌈 234 m³ / 時 (A1 横 : 7.5 枚 / 分、A0 : 4 枚 / 分)

🌀 294 m³ / 時 (A1 横 : 9.5 枚 / 分、A0 : 5 枚 / 分)

TECHNICAL DOCUMENT & DISPLAY GRAPHIC CREATION

KIP 800 シリーズはテクニカルドキュメントにおける正確且つシャープなイメージ表現、ディスプレイグラフィック、オフィスドキュメントにおける大胆で豊かな色再現性を合わせ持つ A0 サイズ普通紙 LED カラープリンターです。

建築・土木・エンジニアリングなどの業種では、CAD 図面、GIS、地図、ポスター、航空写真などを品質やパフォーマンスを犠牲にすることなく大判サイズプリントを提供します。



INTRODUCING KIP 800 COLOR SERIES

新しいカラープリントシステム技術が開く世界 新しいビジネスチャンス

コンパクトなボディに凝縮された高機能 A0 対応普通紙 LED カラープリントシステムのラインナップに、新しいカラープリントシステムが登場しました。KIP 800 カラーシリーズは高品質プリントとコストパフォーマンスに優れ、お客様の貴重な時間とコストを削減し、大判ドキュメントのワークフローの問題点を改善します。



KIP 850

Multi-Touch color print system

スペースと生産性を両立

KIP 850 システムは高品質の大判カラー & モノクロプリントをすばやく低コストで提供。業務の工程を問わず、高品質のプリントを高速で提供し高生産性をサポート。省スペースの実現と同時に壁際に設置しスペースを有効活用できる上部スタックトレイを標準装備。

特徴

- 2本ロールネットワークプリントシステム
- 12インチ System K スマートタッチコントロール
- 上部スタックトレイ標準装備
- オートスタッカー / 折り機 (オプション)
- KIP System K Print Management Suite
- Windows & AutoCAD ドライバー
- KIP ImagePro

KIP 860

Multi-function color system

ワークフロー効率向上

KIP 860 システムは省スペース、コンパクトデザインの A0 サイズ対応普通紙 LED カラー複合機です。大判カラー & モノクロテクニカルおよびビジネスドキュメントの問題点を改善し、ワークフローを最適化することができます。タッチ操作で誰でも簡単にスキャン・コピー・プリントが行える新しいタッチコントロールユーザーインターフェースを採用。

特徴

- 2本ロール複合機 (専用 CIS スキャナー組込型)
- 12インチ System K スマートタッチコントロール
- 上部スタックトレイ標準装備
- オートスタッカー / 折り機 (オプション)
- KIP System K Print Management Suite
- Windows & AutoCAD ドライバー
- KIP ImagePro



KIP 870

Multi-touch production color print system

ビジネスパフォーマンスの新境地

KIP 870 システムは高いパフォーマンスと信頼性であらゆるビジネスシーンの要求水準を満たします。カラー & モノクロプリント混在ジョブやサイズ混在ジョブに適しており、簡単に利用できるコストレポート機能にも対応。省スペースの上部スタックトレイの他、生産性をさらに高める高積載スタッカーや折り機にも対応可能。

特徴

- 4本ロールネットワークプリントシステム
- 12インチ System K スマートタッチコントロール
- 上部スタックトレイ標準装備
- オートスタッカー / 折り機 (オプション)
- KIP System K Print Management Suite
- Windows & AutoCAD ドライバー
- KIP ImagePro

KIP 880 890

Multi-function production color system

大判ドキュメントソリューションの決定版

KIP 880 & 890 システムは無類の多機能と高パフォーマンスであらゆる業務に対応。連続プリント中でもスキャン業務を並行して行えるマルチタスク処理で業務全体の効率を改善。

高機能タッチコントロールインターフェースで、多彩なコピー・スキャン・出力操作が簡単に実行でき、さらにクラウドアクセス、ネットワーク PC からの出力、ステータス監視も強力にサポート。

特徴

- 4本ロール複合システム
- KIP 880 は KIP 720 CIS スキャナーとの組み合わせモデル
- KIP 890 は KIP 2300 CCD スキャナーとの組み合わせモデル
- 12インチ System K スマートタッチコントロール
- 上部スタックトレイ標準装備
- オートスタッカー / 折り機 (オプション)
- KIP System K Print Management Suite
- Windows & AutoCAD ドライバー
- KIP ImagePro

KIP 800 COLOR SERIES

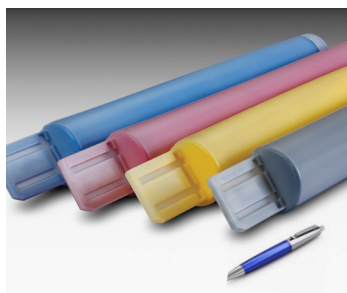
多彩な機能で 業務効率を改善

- 1台でカラー&モノクロプリント
- 折機およびスタッキングオプション
- 自動ロール紙トリムカット
- クイックスイッチ技術（ロールサイズ、印刷モード）
- USB2.0ポートを標準装備
- 生産性の高いプリント&スキャン
- 簡単ロール紙セット
- 長尺プリント対応
- 自動画像キャリブレーションで正確なイメージング
- 技術ドキュメントおよびディスプレイグラフィックに最適
- 大容量トナーカートリッジで長時間稼働で生産性の向上と作業効率の改善



System K ソフトウェア

使いやすさと機能性を追求したタッチコントロールインターフェースで多様な作業環境にも対応。KIP プリントアプリケーションで様々な出力業務の改善と生産性の向上を図れます。



大容量トナーカートリッジ

C, M, Y, K トナーカートリッジは各色 1000g の大容量。途中で稼働を停止させることなく大量のカラー & モノクロプリントを行うことができます。



自動画像キャリブレーション

中間転写ベルトを採用したプロセスエンジンに組み込まれた自動画像キャリブレーション機能により正確なイメージングと色再現性向上を可能にしました。



長尺プリント

2 本または 4 本ロール紙自動給紙に対応。いずれのロールからもメディアタイプに関係なく長尺プリントに対応しています。生産性向上と作業効率の改善します。



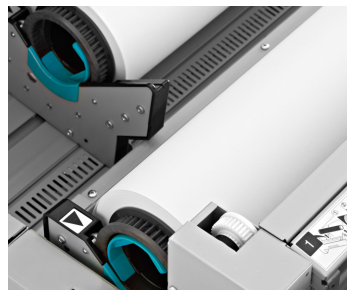
クイックスイッチ技術

カラーおよびモノクロプリントのモード切替、ロールサイズの切り替えによる稼働停止時間を削減しました。カラー、モノクロおよび異なるサイズの混在するプリントも高生産性を発揮します。



カラー & モノクロプリント

KIP 800 カラーシリーズ A0 サイズ普通紙 LED カラープリンターは、1 台でカラーおよびモノクロプリントの両方に対応でき大判ドキュメントの運用コスト削減を図ることが可能です。



簡単ロール紙セット

用紙の交換、補給作業が簡単にできるエンドキャップデザインを採用。297 mm ~ 914 mm幅に対応。



プロダクションプリント

KIP 800 カラーシリーズは 268 m² / 時のカラー & モノクロプリントを実現。大判カードキュメントの生産性向上を可能にします。

KIP 800 Color Series Accessories

スタッカーオプション

KIP 800 カラーシリーズオートスタッカーは、ランダムサイズの大量プリントを適切にスタックし業務効率と生産性をさらに向上させます。

プリンターシステムとの双方向通信で無人稼働も安心。

対応機種：KIP 850 / 860 / 870 / 880 / 890



KIPFOLD 1700

KIPFOLD 1700 はコンパクトながら長尺プリントのジャバラ折りを迅速に行います。大判プリントを正確に折り、すぐに配付可能なドキュメントを提供することで業務の効率化に貢献します。折を適用しないプリントは、プリンターに標準装備の上部スタックトレイにスタック可能です。

対応機種：KIP 850 / 860 / 870 / 880 / 890



KIPFOLD 2800

KIPFOLD 2800 は多様なプリント出力、配布業務の環境で大量プリントの自動折り（A4 仕上げ）・スタックソリューションを提供します。KIP 800 システムにオンライン接続、KIP 出力アプリケーションとも連携しシームレスな高効率ワークフローを提供します。大判ドキュメントの生産性と作業効率の改善に貢献します。

対応機種：KIP 850 / 860 / 870 / 880 / 890



コピー & スキャン

KIP 800 カラーシリーズは多様な業務に対応するため、光学解像度 600dpi の高品質スキャンを提供する KIP スキャナーとの連携を強化しています。

- KIP 860 は組込型 CIS スキャンシステムを標準搭載
- KIP 880 は KIP 720 CIS スキャナーとの組み合わせモデル
- KIP 890 は KIP 2300 CCD スキャナーとの組み合わせモデル



KIP 890

KIP 880

KIP 800 COLOR SERIES

指先ひとつで
多彩な機能にアクセス

KIP System K ソフトウェアは、カラーおよびモノクロの印刷要求をシームレスに制御するための強化されたユーザー・エクスペリエンスと優れた生産性を提供します。



Touch Print PDF ファイルも開かずタッチ操作で簡単大判カラープリント

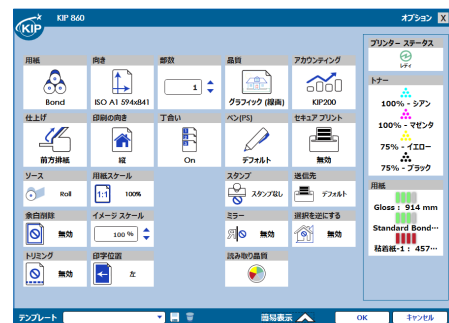
USB デバイスやネットワークドライブ、CLOUD ドライブに保存したデータを、タッチスクリーン操作のみでも簡単に大判カラープリントが行えます。タッチプリントは様々な種類のファイルを閲覧、表示、サイズ指定、セット編成を行いプリントが可能で、強力でスマートなタッチスクリーンプリントを提供します。プリントを行う前に選択したファイルを確認することができる、マルチタッチ対応のビューア機能を搭載しています。タブレット端末同様の操作で拡大、回転、スワイプなどが可能です。

※ その他のフォーマットについては販売担当者にお問い合わせください。
※ PDF のダイレクト印刷には PDF プリントオプションが必要です。

※ PDF ファイルの一部機能・条件を含むファイルは印刷できません。
詳しくは販売担当者にご確認ください。

Windows プリンタードライバー

WORD/EXCEL などのオフィス系アプリケーション、CAD 系および DTP アプリケーションからの大判カラー印刷をフルサポート。オフィス系、CAD 系に適した KIP GL ドライバー、DTP 系 (Adobe) アプリケーションに最適な KIP Script^{*1} ドライバーを切り替えてご使用いただけます。



* Windows 7, 8, 10, 11, Windows Server 2008/2008 R2, Windows Server 2016, Windows Server 2019, Windows Server 2022 環境をサポート
* WORD などの大判用紙サイズをサポートしないアプリケーションからの A0/A1 サイズ印刷をサポート

*1: KIP Script をご使用の場合は PDF プリントオプションが必要です。

セキュアプリント

- ① プリンタードライバーで任意のPINを指定します。
- ② 印刷を開始します。
- ③ [ジョブ情報] ボタン選択
- ④ 一覧から自分のジョブを選択
- ⑤ [再開] ボタンを選択
- ⑥ PC で入力した PIN を入力

4桁 PIN

4桁 PIN

スプールデータ

出力

秘密

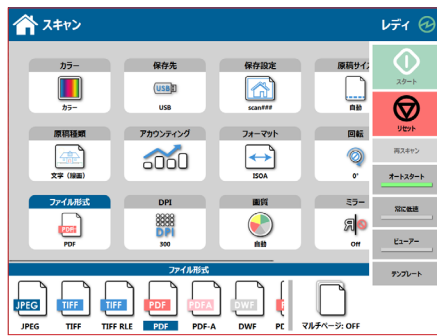
印刷した紙ドキュメントの持ち去りを防ぐために印刷データに PIN を付けて送ることができます。印刷データはプリンタ側にスプールされて PIN 認証に成功しなければ出力されません。印刷者本人の目の前で印刷が実施されますので、印刷物の放置・盗難を防止することができ、ほかのプリントジョブと混在する危険性を最小限にするとともに、印刷物のセキュリティを高めめます。

Windows プリンタードライバー、AutoCAD HDI ドライバー、KIP ImagePro および KIP PrintPro.net からの印刷に対応します。

※ PIN コードのほか IC カード認証もサポート。
※ 詳しくは販売担当者にお問い合わせください。

ネットワーク環境、業務フローに合わせて選べる多様なスキャン機能（簡単タッチスキャン）

KIP 860/880/890 ではA0 サイズ対応フルカラー scanner を搭載または接続できますので、赤字を入れた図面や、色分けされた設備図面、GIS 系図面など多様な原稿をフルカラーで素早く電子化することができます。スキャンしたイメージデータは、共有フォルダー、FTP サイト、クラウドドライブなどのネットワーク先へ直接保存ができます。また、USB デバイスやプリンター HDD への保存も可能です。さらに電子メールを使用した送信機能も標準搭載しています。これらの機能をフル活用して、シームレスな配信・共有環境を構築することができ、情報コミュニケーションを活性化させます。



カラースキャン

● 汎用的なファイルフォーマット

スキャンデータは PDF, JPEG, TIFF, DWF など汎用フォーマットをサポート。マルチページ PDF, TIFF, DWF 対応。長期保存を目的とした **PDF/A** 対応。

- モノクロ：PDF, **PDF/A**, TIFF G4, CALS G4, DWF
マルチページ PDF, TIFF
- カラー：JPEG, PDF, **PDF/A**, TIFF, TIFF RLE, DWF
マルチページ PDF, TIFF

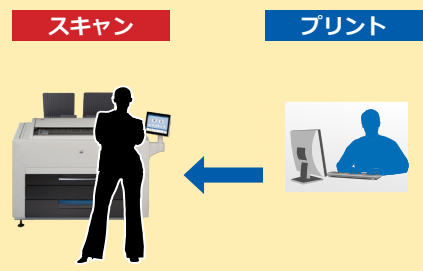
マルチタスク処理。 作業時間を有効活用。

● ウォームアップ中にスキャン可能

本体の電源投入後、スリープからの復帰後、ウォームアップ中でもスキャン作業が可能。

● プリント中にスキャン可能

プリントジョブの印刷処理中でもスキャン作業が可能。



Network Scanning 様々な場所へ効率よく配信

スキャンデータを簡単に素早く目的の場所へ配信することができます。既存の環境を変更することなくシンプルでスマートなスキニング環境を構築できます。KIP のネットワークスキャンは、様々な場所へスムーズなデータ配信を提供することで、大判ドキュメント・コミュニケーションをさらに活性化させます。

クリアでシャープな大判カラーコピーシステム

KIP 860/880/890 コピーシステムは 600 x 2400dpi 相当の印字解像度で大判技術ドキュメントを正確に再現します。コピーは一体化された上部排紙トレイまたは後部に排出することができます。用紙は 2 本または 4 本ロール自動給紙に加えて手差し給紙を標準装備し、A0 サイズから A4 サイズまで対応できます。また、長尺 6m までのカラーコピーができます。トータルコピーコストを削減しながら最大のデジタル画像品質とパフォーマンスを提供します。システムは自動的にオリジナルのサイズを検知し、原稿の読取中にダイナミックに露光設定を調整しますので、CAD 図面、テキスト、グレースケール、レンダリング、航空写真などの大判ドキュメントを簡単にカラーコピーすることができます。



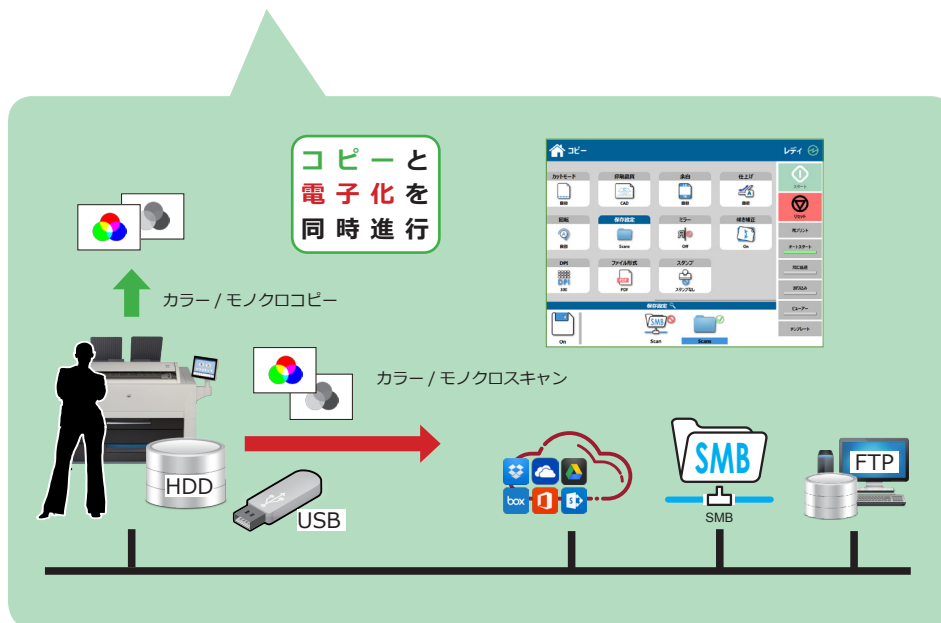
カラーコピー画面

● カラーコピー機能：

- コレートセットコピー
- セットコピーの編集
- 原稿種類選択（追加可能）
- 過去のジョブの呼び戻し
- 編集 & 再コピー
- セットコピー
- コピーテンプレートを無制限保存可能
- デジタルスタンプの適用
- 拡大・縮小：25.0% ~ 800.0%
- コピー & 同時保存
- ミラー、余白、回転
- 自動傾き補正
- 印刷品質

コピーと同時に電子化

コピーと同時にスキャンしたイメージを電子データとして保存する機能を搭載しています。1 回のスキャンでドキュメントのコピーと電子化を行うことができますので、オペレーターにとって大変な大判ドキュメントのハンドリングを簡素化します。



ビューアー エリア指定コピー (AOI)・拡大/縮小表示

コピーイメージの事前確認可能。コピーミスを軽減します。また、部分エリアのクロップコピーも可能です。必要な部分のみをコピーできます。



ビューアー (AOI) 画面

SYSTEM SOFTWARE **K**

大判ドキュメントワークフローの
生産性、効率化に引き続きのために。

Print Management Solutions

KIP プリンター、複合機システムには、無制限のクライアントからアクセスができる強力なプリント管理ソフトウェアとドライバーが搭載されています。PC ベースおよび Web ベースのソフトウェアで簡単な操作で高度な設定を可能にした一括出力ができます。また、KIP プリンターシステムの管理や監視および印刷品質、用紙サイズなどの各種詳細設定を行える強力なツールです。

KIP ImagePro : バッチ・ジョブプリントソフト

Print Submission - KIP ImagePro では簡単な操作で HP-GL、GL/2、RTL、PDF、TIFF、JPEG、DWF などの一般的なモノクロ、カラーの大判ドキュメントを効率よく一括出力できるアプリケーションソフトウェアです。マルチページ PDF ファイルに対応し、拡大縮小、スタンプ、紙折りやスタッキングおよびカラーマネジメントなどの印刷ニーズに合わせた多彩な設定が可能です。よく使う設定項目にクイックアクセスできるようツールバーのカスタマイズが可能で、出力作業性アップに貢献します。KIP プリンターのステータス監視やプリントキューの管理にも対応しています。ジョブアカウンティングおよびデータトラッキングは KIP Cost Center と連携して、カラーおよびモノクロプリントのコスト管理に役立ちます。

System Management - KIP プリンターの管理機能も充実しています。拡大縮小、スタンプ、ページサイズ、印刷品質、読取品質などのプリセットを様々なプリント業務に合わせて作成することができます。ジョブの通知機能を使用することで、印刷が完了した時やプリンターに障害が発生した時などに管理者およびユーザーに通知することができます。出力待ちドキュメントの出力順や出力設定の変更といったプリントキュー管理も搭載しています。

- Windows アプリケーション
- 複数の異なるフォーマットのファイルを一括出力。
- 同一ファイルを異なるサイズで出力。
- 複数ファイルのジョブをコレート出力。
- 拡大・縮小・品質・回転・折りなどを指定して一括ジョブ出力できます。
- モノクロおよびカラーファイルのサムネイル表示
- ドラッグ・アンド・ドロップ機能
- アカウント、セキュリティー印刷機能
- 折り機制御機能
- プリンター管理機能

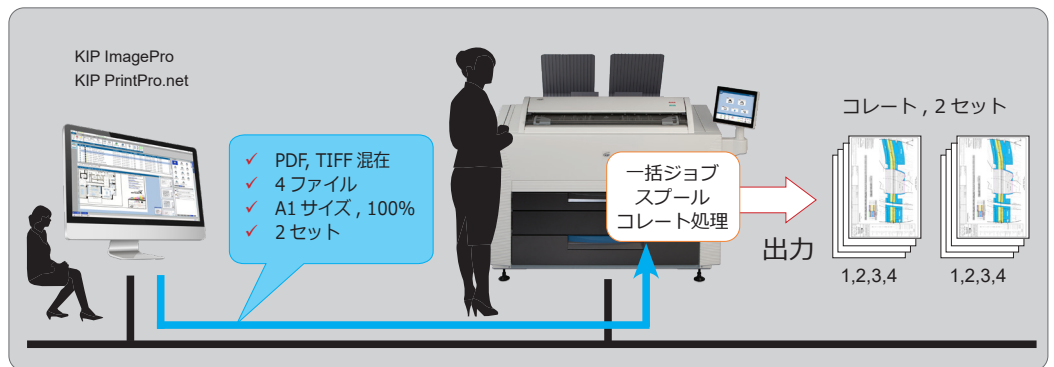
※その他のフォーマットについては販売担当者にお問い合わせください。
※PDFのダイレクト印刷にはPDFプリントオプションが必要です。

KIP PrintPro.net : web ブラウザーからプリント

Print Submission - アプリケーションソフトウェアのインストールが不要で、容易に一括出力および KIP Mailbox へのアクセスが可能です。Windows ベースの KIP ImagePro と同等の出力やシステム管理機能を持っています。Web ブラウザーのみを使用して、個々のファイル毎に拡大縮小、スタンプ、紙折りやスタッキング、カラーマネジメント設定が可能です。KIP ImagePro 同様のプリセット利用や HP-GL、GL/2、RTL、PDF、TIFF、DWF など多様なファイル形式に対応しています。

System Management - システム管理機能も「KIP ImagePro」同様で、多岐にわたる設定の管理やステータス監視も可能です。管理者はプリンターの設定、ネットワークの設定、プリセット、スリープタイマー、印刷履歴キューサイズ、用紙の排紙方法、自動回転設定などプリンターの詳細管理が可能です。

- インストール不要
- ビューイング機能、プリント、ジョブキュー管理とシステム管理機能を持つ Web ベースのプリントユーティリティです。
- 標準的なブラウザから指示ができるので、OS、デバイスに依存しません。
- 無制限のプリントコレートセット
- プリンターの管理・アドミニストレーション
- ジョブアカウント、セキュリティー印刷機能
- email レポート機能
- プリンターステータス表示機能



追加 削除 クリアー

ファイル操作

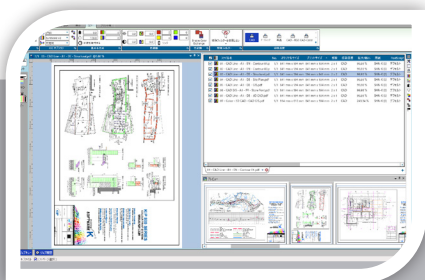
 セット数: 3 x 部数: 2

 部単位でプリント

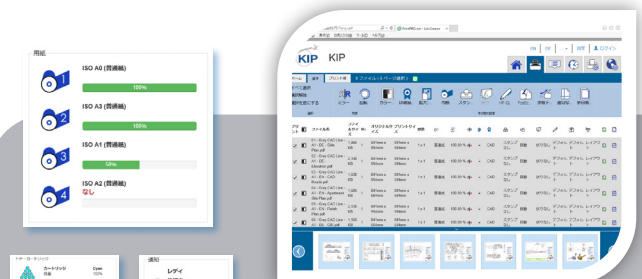
プリント枚数

 Project Department

アカウンティング



KIP ImagePro - 詳細ビューアー



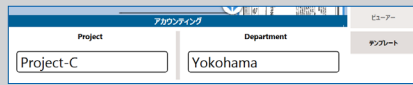
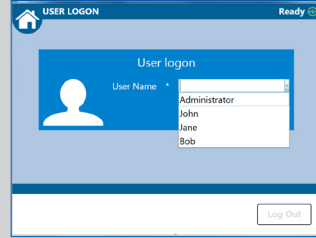
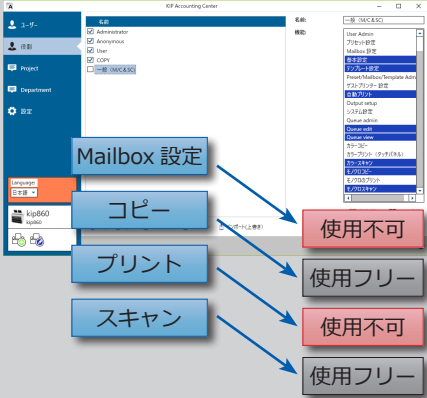
KIP PrintPro.net - ジョブ設定画面

KIP PrintPro.net
ステータス



KIP Accounting Center : ユーザー管理機能

- ユーザー管理用アカウントデータ作成 (コピー/プリント/スキャン)
- パスワード管理、ICカード認証連携
- Emailレポート作成 (週/月単位、オンデマンド)
- 全てのKIPシステムおよびアプリケーションに統合可能



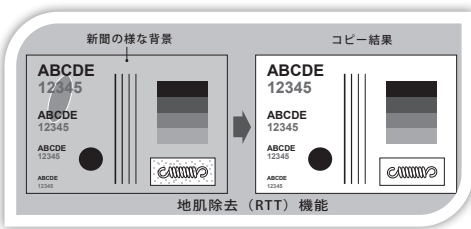
- ユーザーログイン：機器を使用する際ログインすることで何時、誰が、どの機能をどれだけ使用したかを管理することができます。
- スキャン・プリント・コピーの操作画面でプロジェクトや配布先等のアカウント情報を入力できます。
- KIP Cost Center と連携します。

ユーザー毎に利用できる機能を設定することができます。

- Mailbox の追加 / 削除を禁止
スキャンデータの保存先を特定することでデータの流出を防ぎセキュリティの向上につなげます。

KIP Realtime Thresholding Technology リアルタイムスレッシュホルディング技術

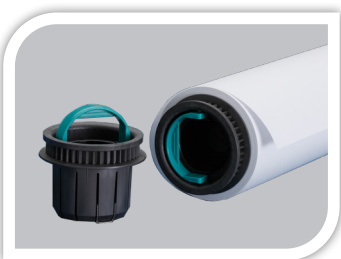
KIPリアルタイムスレッシュホルディング (RTT) 技術は、今までのスキャナでは難しかったシャープで地肌のないクリアで高品質なイメージデータを短時間で作成することができます。セピア色の第2原紙や地汚れしたトレーシングペーパーなど、極めてコントラストの低いドキュメントでも、細線は細く、黒く、地肌は白くシャープなイメージとして電子データ化することができます。(KIP 860/880/890)



エンドキャップデザイン

簡単かつ効率的に用紙交換が可能

KIPシステムには2本または4本ロール自動給紙および手差し給紙を標準搭載しています。タッチスクリーンには用紙ステータスが表示されます。用紙の交換、補給作業が簡単にできるエンドキャップデザインを採用しています。



データセキュリティ機能

プリントやコピーで使用したハードディスク上のイメージデータはNISPOM仕様に基づいて上書き削除処理を自動的にを行います。また、スキャンイメージも同様に内蔵ハードディスクからイメージデータを削除するとデータセキュリティ機能により自動的に上書き削除処理します。お客様のデジタル情報をお守りして安全安心を提供します。



IC CARD 認証

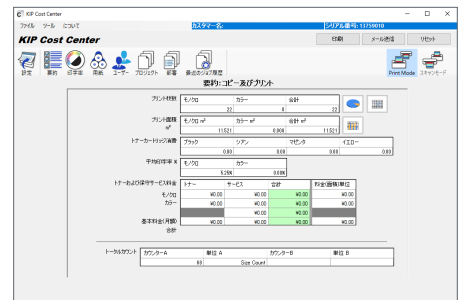
KIP 製品には非接触カードリーダーオプションが利用可能です。FeliCa/MIFARE® 方式のカードリーダーでユーザ/プロジェクト/部署などの単位でのプリント許可が可能です。カード認証によるタッチパネル操作のロック解除、ユーザ毎に異なる初期設定を呼び出します。カードによるセキュリティ印刷にも対応しています。

- ※ AD 連携：カード製造番号による AD-Server 認証のみ
- ※ KIP Accounting Center / KIP Cost Center と連携します。
- ※ 詳しくは販売担当者までお問い合わせください。

KIP Cost Center

KIP Cost Center は、KIP System K コントローラーに保存されている有用なログファイルに直接アクセスしユーザごと、プロジェクトごと、部署ごとといった利用 (コスト) レポートを作成します。レポートを所定の期間ごとに自動で Eメール配信する機能もあります。

- ジョブ単位、ユーザ単位、プロジェクト等でのコストレポート (m)
- トナーカバレッジレポート
- プリント合計レポート
- トナー & メンテナンスコストレポート
- ユーザー、プロジェクト、部署などのカスタマイズ可能なレポート
- 検索機能およびカスタマイズ可能なフィールド
- KIP Accounting Center と連携してユーザ毎の使用管理が行えます。
- 部門毎のコスト管理が行えます。
- Excel 対応の形式でのデータ保存が可能。



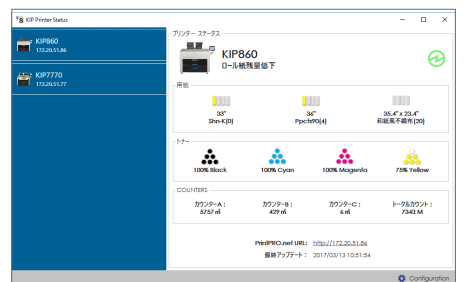
KIP Cost Center

KIP Printer Status / SNMP

KIP Printer Status は、ネットワーク内の KIP プリンターを一元的に監視・制御できるツールです。ネットワーク上のすべての KIP プリンターの最新ステータスを取得でき、見やすいインターフェースで表示します。SNMP を使用してネットワーク上の KIP プリンターを自動検出し、用紙やトナーの残量やカウント情報を取得します。

KIP Printer E-Notifications

KIP Printer Status アプリケーションにより取得したステータスは自動で Eメール送信することもできます。ジョブ受付完了、出力完了などの他、トナーなし、紙なしも通知可能です。カウント情報は毎週や毎月といった区切りを設けて送信することが可能です。



KIP Printer Status

KIP 800 COLOR SERIES

■ 主な仕様	
記録方式	LED 静電転写方式
現像方式	乾式非磁性一成分接触現像方式 (HDP plus)
感光体	OPC
定着方式	ヒートロール圧着方式
印字解像度	600 x 2400 dpi 相当
トナー	C, M, Y, K ドライトナー
用途	CAD 線画、GIS マップ、POP、ビジネスグラフィック、簡易ポスター、青焼き代替
操作パネル	12.1" フルカラー マルチタッチスクリーン (スワイプ対応)
印字速度	カラー: A1 (横): 7.5 枚 / 分、A0: 4 枚 / 分 モノクロ: A1 (横): 9.5 枚 / 分、A0: 5 枚 / 分
給用紙サイズ	KIP 850/860: 2 ロール給紙 + 手差し給紙 KIP 870/880/890: 4 ロール給紙 + 手差し給紙 最大幅: 914 mm、最小幅: 297 mm
用紙	普通紙 ^{*1} 、再生紙 ^{*1} 、トレーシング紙 ^{*1} 、フィルム ^{*1,3} 、特殊メディア ^{*1,3}
印字サイズ	印字幅: 297 mm ~ 914 mm 印字長: 210 mm ~ 6,000 mm ^{*2,3} / 最大: 64,000 mm ^{*2,3}
欠け幅	先端、左右: 各 3 mm ± 2 mm、後端: 5 mm ± 2 mm
連続プリント枚数	1 ~ 999 枚 ^{*4}
インターフェース	イーサネット: 1000/100/10BASE 対応
クラウドドライブ	OneDrive, Google Drive, Dropbox, box, SharePoint
スキャナー走査方式	原稿移動読み取り方式
スキャナーセンサ / 解像度	KIP 860/880: CIS / 600 dpi (光学解像度) KIP 890: CCD / 600 dpi (光学解像度) (KIP 2300)
スキャナー速度	KIP 860/880: モノクロ: 65 mm / 秒 @600dpi, カラー: 22 mm / 秒 @600dpi KIP 890: モノクロ: 127 mm / 秒 @600dpi, カラー: 50 mm / 秒 @600dpi
原稿種類	860/880
	890
最大消費電力	最大 2800W
省電力モード	3W 以下
電源	AC200V、16A、50/60Hz
ウォームアップタイム	6 分以下 (23℃ / 60% 定格電圧)
大きさ (W) × (D) × (H)	KIP 850: 1,500 mm × 1,080 mm × 1,015 mm KIP 860: 1,500 mm × 1,080 mm × 1,155 mm KIP 870: 1,500 mm × 1,080 mm × 1,220 mm KIP 880/890: 1,970 mm × 1,080 mm × 1,220 mm (オペレーションパネル、排紙トレイ除く)
質量	KIP 850: 485 kg / KIP 860: 510 kg / KIP 870: 530 kg KIP 880/890 はスキャナーユニット等の組み合わせにより異なります。
プリンタードライバー	Windows プリンタドライバー ^{*5} (PDL: KIPGL / KIPScript ^{*6}) AutoCAD HDI ドライバー ^{*7}
ソフトウェア	KIP ImagePro ^{*8} , KIP PrintPro.net ^{*8} , KIP Smart Printing ^{*9} , KIP Printer Status ^{*9} , KIP Cost Center ^{*9,10} , KIP Accounting Center ^{*9,10}
セキュリティ	RABC アカウント管理 ^{*9,10} 、PIN コード認証、ActiveDirectory 連携 ^{*11} データセキュリティ: NISPOM 5220.22-M

*1 指定紙、推奨紙、特殊メディアについては、販売担当者までお問い合わせください。*2 普通紙使用時、トレーシング紙定形 2 倍長、フィルム定形長、特殊メディア定形長。*3 連携するアプリケーション、使用される環境 / メディア / 条件により制限される場合があります。最大 64m までの印字が可能。*4 連携するアプリケーション、使用環境、条件により制限される場合があります。*5 Windows 7, Windows 8, Windows 10, Windows 11, Windows Server 2008/2008 R2, Windows Server 2016, Windows Server 2019, Windows Server 2022 環境に対応。*6 PDF プリントオプションが必要です。*7 AutoCAD (LT) 2013 - 2018 対応。*8 標準的なウェブブラウザで利用できます。最新バージョンをご使用ください。*9 タブレット PC、スマートフォン対応 (email)。*10 Accounting Package オプションが必要です。AD 連携: カード製造番号による AD-Server 連携、LDAP による AD-Server と連携。*11 IC-CARD: Felica / MIFARE 対応、カードリーダー: RC-S380/S 対応。* 各機能の詳細情報、印刷品質については販売担当者にお問い合わせください。

ご購入前のご注意: 本製品は、グラフィック・写真などの高印字率、極めて高い印字品質を必要とされる用途、特殊メディアへの印字を必要とされる用途への使用を意図しておりませんので、これらの用途には本製品の適合性をお客様において充分ご確認のうえ、ご判断ください。インクジェット用紙への印字及び擦過性については意図しておりません。色の再現範囲や発色が異なる場合があります。


《ご注意》※国内外で流通する紙幣・貨幣・政府発行の有価証券類 (国債・地方債など)、未使用の郵便切手・官製はがき、政府発行の印紙・証券類をコピー、複製、プリントするとその印刷物の使用如何に拘わらず法律に違反し、罰せられます。※著作権の目的となっている書籍・音楽・絵画・版画・地図・映画・図画・写真などの著作物は、個人的にまたは、家庭内、その他これに準ずる限られた範囲内で使用するためにコピー、複製する以外は禁じられています。

© Windows® は、米国マイクロソフトコーポレーションの米国およびその他の国における登録商標および商標です。© AutoCAD® DWF は、米国オートデスク社およびその他の国における登録商標です。© HP-GL、HP-GL/2、HP RTL は米国ヒューレット・パカード社の登録商標です。© Adobe® は、Adobe Systems Incorporated (アドビシステムズ社) の登録商標および商標です。© Felica はソニー株式会社の登録商標です。MIFARE は、NXP セミコンダクターズの登録商標です。© その他の社名、または商品名等はそれぞれ各社の商標、または登録商標です。© 本プリンター、スキャナーの保守サービスのために必要な補修用部品の最低保有期間は、製品の製造終了後 7 年間目販売終了後 5 年間です。(補修用部品とは、その製品の機能を維持するために必要な部品です。)* 記載されている内容、商品の仕様および外観等は改良のため予告なしに変更する場合があります。また、商品の色調は印刷のため実際の色とは異なって見える場合がありますので、予めご了承ください。* 記載されている商品は国内仕様のため海外での使用はできません。* 詳しい性能・仕様・条件等については、販売担当者にご確認ください。* カタログに使用した画像は一部ハモコです。* 万が一、本体のハードディスクに不具合が発生した場合、蓄積されたデータや登録したアカウント情報、MAILBOX、テンプレート等のデータが消失することがあります。また、機器の返却・廃棄を行なう際、ハードディスク等に記録されたデータは HDD 残存データ消去機能を利用して消去することを推奨します。データの消失もしくは流出による直接、間接の損害については、当社は一切その責任を負いませんので、あらかじめご了承ください。

■ 主なコピー機能: KIP 860 / 880 / 890	
原稿サイズ	最大: 914.4 mm x 15,000 mm、最小: 210 mm x 210 mm
原稿厚み	シート (厚さ: 0.05 mm ~ 1.6 mm)
コピー解像度	600dpi (読取)、600 x 2400dpi (印字)
連続コピー枚数	1 ~ 999 枚
コピー倍率	標準: 25% ~ 800% (0.1% 刻み)
原稿種類	文字、文字 / 写真、写真、カスタム ^{*1}
モノクロコピー機能	原稿種類、画質 (自動、スレッシュホールド、シャープネス、肌肌除去、斑点除去)、枚数、セット ^{*4} 、用紙、カットモード、拡大/縮小、アカウンティング、フォーマット、回転、印刷品質、余白、スタンプ、保存設定、ファイル形式、ミラー、仕上げ、白黒反転、傾き補正。
カラーコピー機能	原稿種類、画質 (明るさ、緑 / 赤、青 / 黄色)、枚数、セット ^{*4} 、用紙、カットモード、拡大/縮小、アカウンティング、フォーマット、回転、DPI、印刷品質、余白、ミラー、傾き補正、仕上げ、スタンプ、保存設定、ファイル形式
カラー印刷品質	CAD、Graphic、Photo、カスタム ^{*1}
その他の機能	再プリント、オートスタート、割り込み、ビューアー (AOI ^{*5})、テンプレート
■ 主なプリント機能	
対応フォーマット	KIP GL (HP-GL、HP-GL/2、HP RTL 準拠)、DWF、TIFF、CALDS G4、JPEG、PCX、PNG、PDF ^{*6} 、その他 *
連続プリント枚数	1 ~ 999 枚 ^{*2}
印刷品質	CAD、Graphic、Photo、カスタム ^{*1}
タッチプリント機能	モノクロ: 用紙、セット ^{*4} 、回転、セット数、拡大/縮小、仕上げ、ミラー、スタンプ、白黒反転、アカウンティング カラー: 印刷品質、セット数、用紙、画質 (明るさ、緑 / 赤、青 / 黄色)、セット ^{*4} 、拡大/縮小、回転、ミラー、スタンプ、仕上げ、アカウンティング、ゲストプリンター
その他の機能	再プリント、ファイルの追加、ファイルの削除、選択解除、ビューアー (AOI ^{*5})、テンプレート
■ 主なスキャン機能: KIP 860 / 880 / 890	
読み取りサイズ	最大: 914.4 mm x 15,000 mm ^{*3} 、最小: 210 mm x 210 mm
読み取り解像度	200、300、400、600dpi
読み取り品質 (原稿種類)	文字、文字 / 写真、写真、カスタム ^{*1}
読み取り速度	860/880
	890
対応フォーマット	モノクロ: PDF、PDF/A、TIFF G4、CALDS G4、DWF、マルチページ PDF、TIFF カラー: JPEG、PDF、PDF/A、TIFF、TIFF RLE、DWF、マルチページ PDF、TIFF
保存先 Mailbox	HDD / USB / SMB / FTP / email / CLOUD
ネットワークスキャン	Scan to SMB / Scan to FTP / Scan to email / Scan to CLOUD
スキャン機能	モノクロ: 原稿種類、ファイル形式、保存先、アカウンティング、DPI、保存設定、原稿サイズ、回転、フォーマット、ミラー、傾き補正、余白、白黒反転、スタンプ、画質 (自動、スレッシュホールド、シャープネス、肌肌除去、斑点除去) カラー: 原稿種類、ファイル形式、保存先、アカウンティング、DPI、保存設定、原稿サイズ、回転、フォーマット、ミラー、余白、スタンプ、傾き補正
その他の機能	再スキャン、オートスタート、ビューアー (AOI ^{*5})、テンプレート

*1: KIP ImagePro および KIP PrintPro.net を使用して任意の設定を複数追加登録可能です。*2: 連携するアプリケーションにより制限される場合があります。*3: 読み取りサイズは連携するアプリケーション、使用環境、解像度、ファイル形式により制限される場合があります。*4: セットには (On、On (逆順)、同時プリント、セット編集) 機能があります。*5: AOI (Area of Interest) はビューアー表示にて範囲指定クランプを行う機能です。*6: PDF プリントオプションが必要です。* KIP Accounting Center を使用した各機能制限等の設定が可能です。* 各機能についての詳細情報は、販売担当者にお問い合わせください。

◎ 本製品は国際エネルギープログラムに適合しています。
◎ 本製品はグリーン購入法に適合しています。
◎ 「RoHS」指令に適合しています。 * 欧州 RoHS (特定物質の使用制限)



ご注意

正しく安全にお使いいただくために

◎ ご使用前に取扱説明書をよくお読みください。◎ 水、湿気、ほこり、油煙などの多い場所に設置しないでください。◎ 表示された正しい電源・電圧でお使いください。◎ アース接続を確実に行ってください。故障や漏電の場合、感電する恐れがあります。

製品に関する情報のご案内

KIP グループ情報
<http://www.kiphq.co.jp/>
 KIP 製品情報
<http://www.kipjapan.com/>

KIP カスタマーサポート **株式会社ケイアイピー**
03-3756-1101
 KIP 製品の修理、消耗品のご注文に関するお問い合わせはこちらへ

KIP 製品に関するお問い合わせ **桂川電機株式会社 国内営業本部**
03-3756-1100
 KIP 製品の購入、販売に関するお問い合わせはこちらへ

